



Kunststoff – Abgasleitung

2022

EINFÜHRUNG

Der Katalog des Kunststoffkomponentensystems RICOM gas beschreibt die Vorlage, Installation und Anwendung des Entlüftungssystems und der Verbrennungsluftzufuhr

Der Entwurf der Schornstein-Elemente beinhaltet:

- **Festlegung der Anschlüsse auf der Seite des Gerätes**
- **Bestimmung der Position für den (Eingang/Ausgang) des entsprechenden Elements**
- **Montage-Position vom Schornstein/geometrisch-funktionelle Bestimmung des Elements für den Anschluss des Gerätes bis zum Schornsteinkopf**
- **Einhalten der gesamt zulässigen Länge des Schornsteinabschnittes**
- **Anfertigung des Auftrages für bereits festgelegte Elemente**

Regeln für die Anwendung:

- **Kunststoff-Schornsteinauskleidungen Gastemperatur max. bis 120°**
- **Bestandteil jeder Komponente ist eine Silikondichtung die das System komplett geschlossen hält. Dies verhindert das Austreten von Gas aus dem Schornsteinsystem und dessen Gefahren.**
- **Bei der Montage müssen alle Normen und Vorschriften eingehalten werden**
- **Schornsteinsysteme erfüllen alle Voraussetzungen für die Benutzung als Schornsteinauskleidung und Rauchabzug**
- **Die Produkte sind nach EN zertifiziert**

Einführung

2

Inhalt und Kontakten

3

Charakteristik über EN 14471

4

Kaskadensystem

5

Einwandiges Kunststoff - System

6-14

Koaxialsystem - Kunststoff/Stahl mit Emaillierung

15-17

Koaxialsystem - Kunststoff/Edelstahl

18-21

Flexibles Niro System

22-27



Haustechnik Handels GmbH
RICOM Generalvertretung

Neunkirchener Str. 6-8
07952 Pausa-Mühltroff

Telefon 037432 50 80 20
Telefax 037432 50 80 25
Hotline 0800 28 66 700

info@hhg-pausa.de
www.hhg-pausa.de



***Wir die Haustechnik Handels GmbH können einen Großteil der
Produkte in DN 60 und DN 80 ab Lager Deutschland sofort
versenden.***

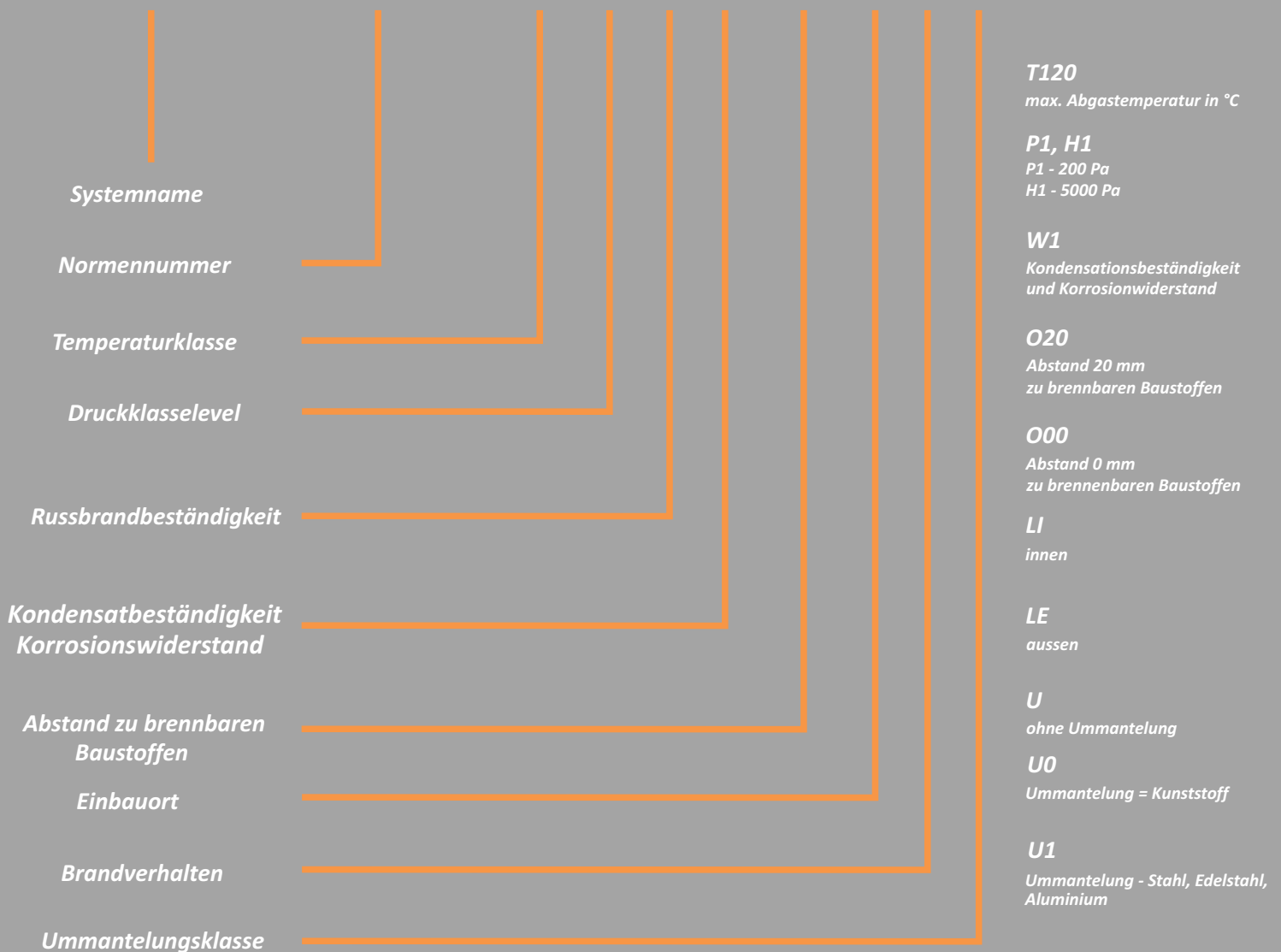
***Alle Artikel die ab Lager DE versendet werden können sind mit
einem  gekennzeichnet.***

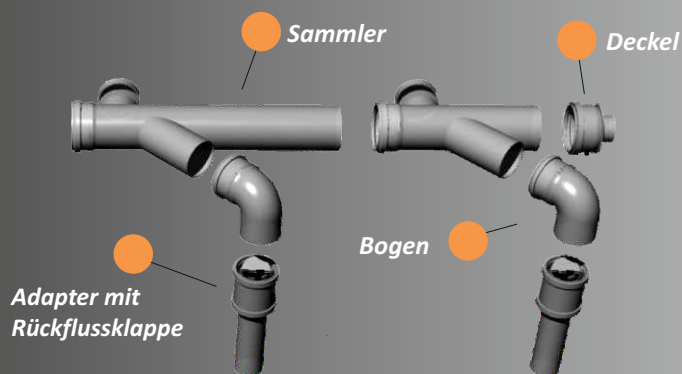
Charakteristik über EN 14471

Einwandiges System Kunststoff	EN 14471	T120	P1	O	W1	O20	L	E	U	ohne Ummantelung
	EN 14471	T120	H1	O	W1	O20	L	E	U	

Zweiwandiges System Kunststoff	EN 14471	T120	P1	O	W1	O00	LE	E	U0	Ummantelung - Stahl, Aluminium, Edelstahl
	EN 14471	T120	H1	O	W1	O00	LE	E	U0	

Zweiwandiges System Stahl, Aluminium Edelstahl	EN 14471	T120	P1	O	W1	O00	LE	E	U1	Ummantelung - Kunststoff
	EN 14471	T120	H1	O	W1	O00	LI	E	U1	





Kaskadensystem für 2 Kessel DN 80

DN	Art. Nr.	€
110	45211080	278,0
125	45212580	327,1
160	45216080	377,1
200	45220080	485,4

Kaskadensystem für 2 Kessel DN 110

DN	Art. Nr.	€
160	452160110	456,0
200	452200110	564,3

Kaskadensystem für 3 Kessel DN 80

DN	Art. Nr.	€
110	45311080	390,4
125	45312580	453,4
160	45316080	528,2
200	45320080	689,9

Kaskadensystem für 3 Kessel DN 110

DN	Art. Nr.	€
160	453160110	646,5
200	453200110	808,3

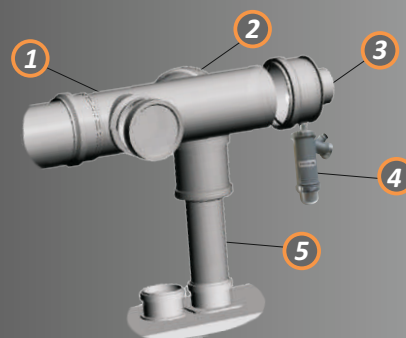
Kaskadensystem für 4 Kessel DN 80

DN	Art. Nr.	€
110	45411080	502,8
125	45412580	579,6
160	45416080	679,3
200	45420080	894,4

Kaskadensystem für 4 Kessel DN 110

DN	Art. Nr.	€
160	454160110	837,1
200	454200110	1052,3

Kaskadensystem - Komponenten



1 Sammler - 1 Kessel

DN	Art. Nr.	€
110/110	15110110	56,9
125/110	15125110	70,6
160/110	15160110	95,6
200/80	1520080	137,8
200/110	15200110	148,9



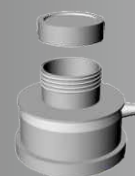
2 Bogen 87°

DN	Art. Nr.	€
110	10110B	9,7



3 Revisionendeckel mit Ablauf

DN	Art. Nr.	€
100	41100	29,3
110	41110	29,3
125	41125	50,9
160	41160	50,9
200	41200B	121,0



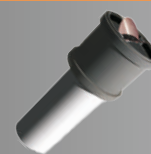
4 Siphon

DN	Art. Nr.	€
28	Sifon28	23,8



5 Adapter mit Rückflussklappe

DN	Art. Nr.	€
80	4211080	45,9
110	42110160	85,4



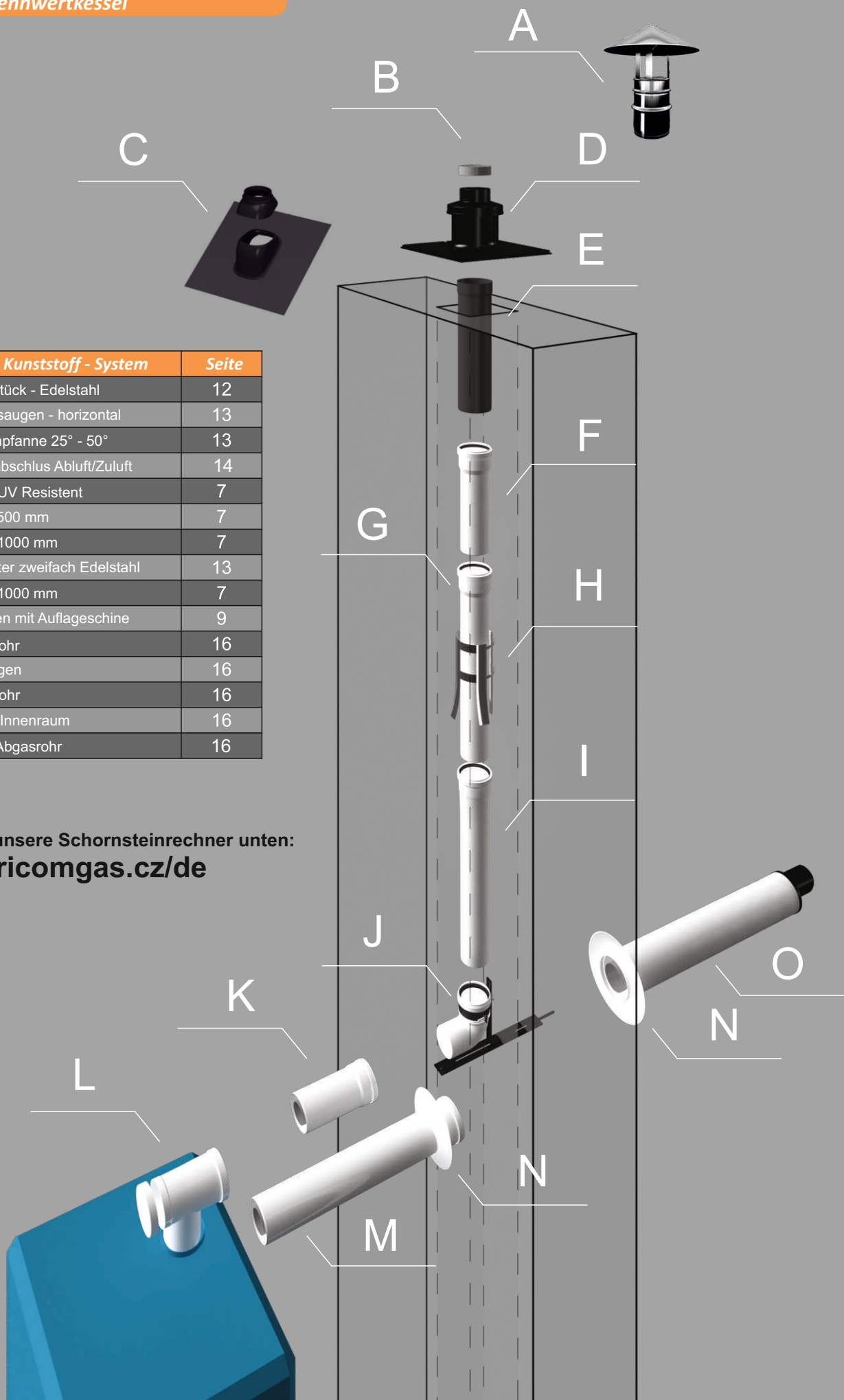
5 Adapter

DN	Art. Nr.	€
80	3680110	14,9



Einwandiges Kunststoff - System	Seite
A Mündungsstück - Edelstahl	12
B Kopf für Ansaugen - horizontal	13
C Schrägdachpfanne 25° - 50°	13
D Mündungsabschluss Abluft/Zuluft	14
E Abgasrohr UV Resistent	7
F Abgasrohr 500 mm	7
G Abgasrohr 1000 mm	7
H Abstandhalter zweifach Edelstahl	13
I Abgasrohr 1000 mm	7
J Schützbogen mit Auflageschne	9
K Luft Abgasrohr	16
L Revisionbogen	16
M Luft Abgasrohr	16
N Rosette für Innenraum	16
O Horizontal Abgasrohr	16

Bitte benützen Sie unsere Schornsteinrechner unten:
www.ricomgas.cz/de



Abgasrohr 250 mm

DN	Art. Nr.	€
60	20060B	4,3
80	20080B	5,5
100	20100B	7,5
110	20110B	7,7
125	20125B	10,3
160	20160B	13,1
200	20200B	35,1



Abgasrohr 500 mm

DN	Art. Nr.	€
60	21060B	5,7
80	21080B	7,0
100	21100B	10,9
110	21110B	9,9
125	21125B	13,4
160	21160B	18,8
200	21200B	51,2



Abgasrohr 1000 mm

DN	Art. Nr.	€
60	22060B	7,7
80	22080B	8,5
100	22100B	16,4
110	22110B	16,6
125	22125B	20,1
160	22160B	27,3
200	22200B	80,2



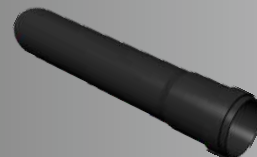
Abgasrohr 2000 mm

DN	Art. Nr.	€
60	19060B	11,6
80	19080B	15,7
100	19100B	30,3
110	19110B	22,8
125	19125B	31,8
160	19160B	51,9
200	19200B	123,4



Abgasrohr - UV resistent

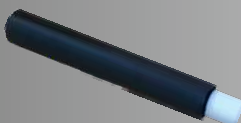
DN	Art. Nr.	€
80	22080C	13,3
100	22100C	18,2
110	22110C	19,4
125	22125C	27,3
160	22160C	35,1



Abgasrohr UV resistent 500 mm mit Adapter 60/80

Variante ohne Hals

DN	Art. Nr.	€
80	2106080	20,4



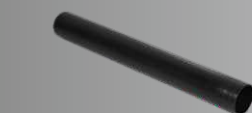
Variante mit einem Hals

DN	Art. Nr.	€
80	2106080HC	20,4

- Rohr DN 80/500 mm mit Reduzierung auf DN 60

- Anwendung für Rohrabschluss DN 60 - optimal mit Teil ZBSCHA-PP verwenden

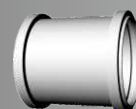
DN	Art. Nr.	€
60	21060CBH	6,5
80	21080CBH	6,5



Verbindungsstück

DN	Art. Nr.	€
60	39060B	6,9
80	39080B	8,3
100	39100B	21,2
110	39110B	16,6
125	39125B	18,6
160	39160B	29,0

- Mund/Mund



Dichtung

DN	Art. Nr.	€
60	31060	1,2
80	31080	1,5
100	31100	3,1
110	31110	3,1
125	31125	3,4
160	31160	3,9



- Der Dichtung gehört zum Lieferumfang aller Elemente des Starrohrensoriments

Einwandiges Kunststoff - System

ricom
gas

Flexibles Abgasrohr UV resistent

DN	Art. Nr.	€
75	24075	14/m
90	24090	14,3/m
110	24110	23,1/m
125	24125	24,2/m



- maximal Länge DN 75 ist 30 m
- maximal Länge DN 90 - 125 ist 25 m

Übergang Starr/Flex - unten

DN	Art. Nr.	€
80	268075	19,1
80	268090	33,9
100	26100110	46,0
110	26110	31,5
125	26125	33,9



Verbindungsstück - Flex/Flex

DN	Art. Nr.	€
75	23075	33,9
90	23090	42,4
90/110	2390110	46,0
110	23110	48,4
125	23125	50,8



Übergang - Flex/Starr - oben

DN	Art. Nr.	€
75/80	277580	20,6
90/80	279080	25,4
90/110	2790110	32,5
110/110	27110	30,6
125/125	27125	33,3



Revision T-Stück für Flexrohr

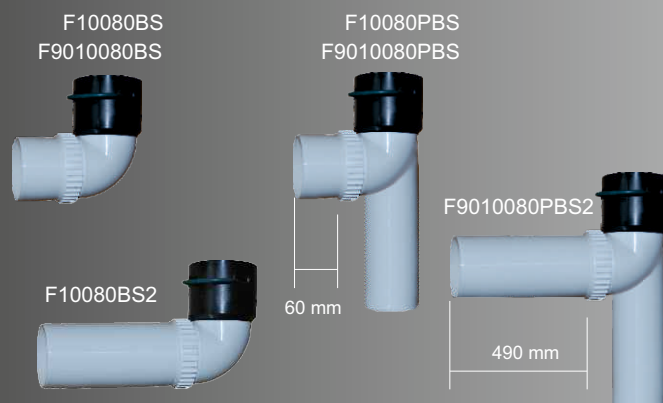
DN	Art. Nr.	€
75	261608027	35,8



- Mit demontierter Deckel kann er durch das Rohr DN 125 geschoben werden

Bogen 90° - verkürzt - mit Übergang S/F

DN	Art. Nr.	€
80	F10080BS	31,7
80	F10080BS2	34,1
80	F9010080BS	34,5
80	F9010080PBS	35,9
80	F10080PBS	34,5
80	F9010080PBS2	36,2



Flexibles Abgasrohr UV resistent (S/F und F/S)

DN	Art. Nr.	€
60	24060S	9,3
80	24080S	10,3



- Dichtung ist nicht enthalten – bitte separat bestellen
- maximal Länge DN 60 und DN 80 ist 50 m

Dichtung

DN	Art. Nr.	€
60	31060	1,2
80	31080	1,5



- Dichtungen sind Bestandteil in alle Lieferungen von Kunststoffteilen

Verbindungshülse aus Edelstahl

DN	Art. Nr.	€
60	33060	19,0
80	33080	19,6



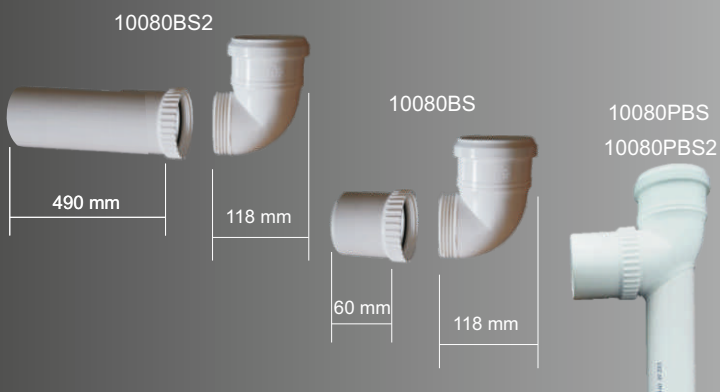
Verbindungshülse aus Edelstahl für PP flex 24080S

DN	Art. Nr.	€
60	40060	14,8
80	40080	14,8



Schraubbogen 87° - verkürzt

DN	Art. Nr.	€	L
60	10060BS2	19,7	
80	10080BS	12,2	
80	10080BS2	18,5	
80	10080PBS	20,9	
80	10080PBS2	21,0	



Sockel 285 mm DN 60

Reduzierbogen DN 60/80

DN	Art. Nr.	€	L
60/80	1006080B	15,4	



Auflageschiene für Bogen

DN	Art. Nr.	€	L
60	46060	25,4	
80	46080	15,0	
110	46110	31,2	
125	46125	33,8	
160	46160	41,1	
200	46200	42,6	



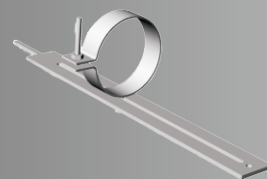
T - Stück mit Auflageschiene

DN	Art. Nr.	€
60	49060	43,3
80	49080	43,8
110	49110	50,8
125	49125	88,8
160	49160	123,4
200	49200	241,6



Auflageschiene für T-Stück

DN	Art. Nr.	€
80	48080	23,3
110	48110	26,1
125	48125	30,6
160	48160	28,3
200	48200	34,0



Deckel mit Ablauf und Sockel

DN	Art. Nr.	€
110	28110PB	34,9
125	28125PB	40,4
160	28160PB	68,2
200	28200PB	102,6



Bogen 30°

DN	Art. Nr.	€
80	11080B/30	6,9
100	11100/30	8,8
110	11110B/30	12,1
125	11125B/30	21,8
160	11160B/30	29,0



Bogen 45°

DN	Art. Nr.	€	L
60	11060B	6,9	
80	11080B	4,7	
100	11100B	8,3	
110	11110B	8,6	
125	11125B	15,3	
160	11160B	24,9	
200	11200B	82,3	



Bogen 87°

DN	Art. Nr.	€
60	10060B	6,9
80	10080B	4,7
100	10100B	8,3
110	10110B	9,7
125	10125B	15,3
160	10160B	29,0
200	10200B	71,4



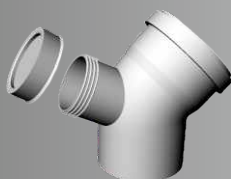
Bogen 87° mit Sockel

DN	Art. Nr.	€
80	10080PB	13,2
100	10100PB	13,5
110	10110PB	15,6
125	10125PB	20,0
160	10160PB	23,8
200	10200PB	88,3



Revision Bogen 45°

DN	Art. Nr.	€
80	43080B	18,5
110	43110B	12,8
125	43125B	19,4
160	43160B	24,3



Revision Bogen 87°

DN	Art. Nr.	€
80*	12080B	17,6
80	12080B2	18,8
100	12100B	19,4
110	12110B	19,4
125	12125B	19,8
160	12160B	21,3
200	12200B	82,7

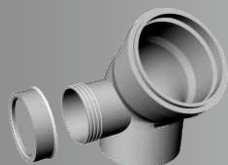


12080B

* - Revisionsbogen mit kleinerem Deckel

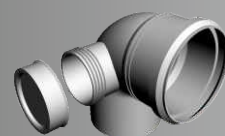
Revision Bogen 45° - rechts

DN	Art. Nr.	€
110	51110B	21,6
125	51125B	38,7
160	51160B	35,1



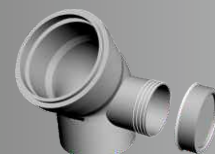
Revision Bogen 87° - rechts

DN	Art. Nr.	€
80	14080B	20,2
110	14110B	20,4
125	14125B	21,9
160	14160B	30,4



Revision Bogen 45° - links

DN	Art. Nr.	€
110	50110B	20,2
125	50125B	36,3
160	50160B	29,8



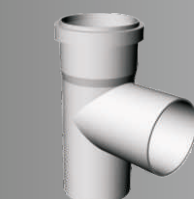
Revision Bogen 87° - links

DN	Art. Nr.	€
80	13080B	20,2
110	13110B	20,4
125	13125B	21,9
160	13160B	30,4



T - Stück

DN	Art. Nr.	€
60	25060B	12,1
80	25080B	13,1
80	25080BS	29,3
100	25100B	24,1
110	25110B	27,8
125	25125B	29,4
160	25160B	46,0
200	25200B	107,8



Revision T - Stück

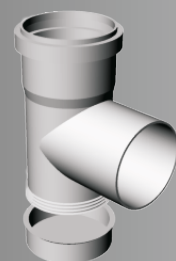
DN	Art. Nr.	€
80	53080B	27,8
100	53100B	31,2
110	53110B	34,7
125	53125B	64,9
160	53160B	71,7



- L=30 cm

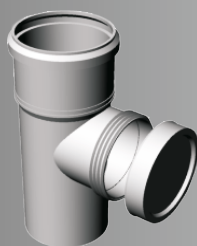
Revision T - Stück vertikal

DN	Art. Nr.	€
80	17080B	20,6
100	17100B	27,9
110	17110B	32,8
125	17125B	63,0
160	17160B	91,5



Revision T - Stück - vertikal/horizontal

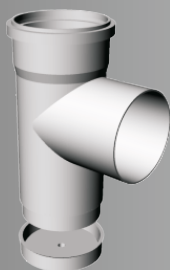
DN	Art. Nr.	€
80*	16080B2	20,4
100	16100B	27,9
110	16110B	27,9
125	16125B	31,2
160	16160B	44,7
200	16200B	51,8



- revision T - Stück DN 80 - 16080B2 - schraubbar

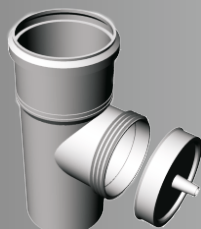
Revision T - Stück mit Ablauf - vertikal

DN	Art. Nr.	€
80	18080B	28,8
100	18100B	42,4
110	18110B	34,7
125	18125B	64,9
160	18160B	96,7



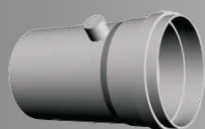
Revision T - Stück mit Ablauf - horizontal

DN	Art. Nr.	€
80	16080OH	27,8
100	16100OH	31,2
110	16110OH	34,7
125	16125OH	64,9
160	16160OH	71,7



Horizontal Kondensatfalle

DN	Art. Nr.	€
80	55080B	6,1
110	55110B	6,5
125	55125B	7,6
160	55160B	8,8



Vertikal Kondensatfalle

DN	Art. Nr.	€
80	56080B	14,6
110	56110B	20,5
125	56125B	22,7
160	56160B	24,4



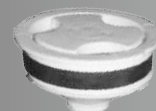
Zapfen

DN	Art. Nr.	€
110	44110B	3,4
125	44125B	4,8
160	44160B	10,9



Revisionszapfen

DN	Art. Nr.	€
80	44080B	10,5



Deckel

DN	Art. Nr.	€
60	29060B	15,7
80	29080B	9,1
100	29100B	11,1
110	29110B	13,6
125	29125B	17,7
160	29160B	27,8



Revisiendeckel mit Ablauf

DN	Art. Nr.	€
60	28060B	8,5
80	28080B	9,7
100	28100B	12,1
110	28110B	14,7
125	28125B	24,4
160	28160B	30,4
200	28200B	44,8



Adapter mit Rückschlagklappe

DN	Art. Nr.	€
80	4211080	45,9
80	4212580	51,2
110	42110160	85,4



Rückschlagklappe DN 80

DN	Art. Nr.	€
80	42080	104,1



- horizontal und vertikal Verwendung



Adapter

DN	Art. Nr.	€
60/80	366080	19,4
60/80	366080EXC	20,5
60/100	3660100	32,7
60/110	3660110	19,8
60/125	3660125	35,5
60/160	3660160	43,9
80/100	3680100	11,9
80/110	3680110	14,9
80/125	3680125	20,2
80/160	3680160	35,8
100/110	36100110	12,1
100/125	36100125	20,8
100/160	36100160	33,9
110/125	36110125	34,6
110/160	36110160	36,2
125/160	36125160	39,8
160/200	36160200	119,4



Reduzierung

DN	Art. Nr.	€
80	368060	13,4
100	3610080	14,3
110	3611080	8,8
110	36110100	13,3
125	3612580	13,5
125	36125100	13,1
125	36125110	27,0
200	36200160	51,6



Kombinierer

DN	Art. Nr.	€
2 x 80 to 80/125	S808080125	35,5
2 x 60 to 60/100	S606060100	35,5



Verteiler

DN	Art. Nr.	€
60/100 to 2 x 60	R601006060	36,1
60/100 to 2 x 80	R601008080	30,3
80/125 to 2 x 80	R801258080	42,4



Verteiler niedrig

DN	Art. Nr.	€
60/100 to 2 x 80	R601008080B	82,7
80/125 to 2 x 80	R801258080B	82,7



Mündungsstück - Edelstahl

DN	Art. Nr.	€
80	34080V	26,1
100	34100V	45,5
110	34110V	47,9
125	34125V	54,1
160	34160V	72,1



Stahlkopf mit Emaillierung

DN	Art. Nr.	€
60	34060	31,7
80	34080	28,3
100	34100	57,3
110	34110	66,8
125	34125	64,9
160	34160	90,1



Kunststoffkopf

DN	Art. Nr.	€
80	ZB80AKPP	29,0



Horizontal Abgasrohr

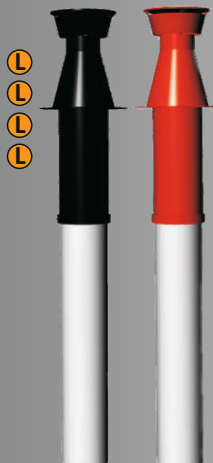
DN	Art. Nr.	€
80	46S08P	7,7
80	46S08N	13,5



- Länge 1000 mm

Luft - Abgasrohr

DN	Art. Nr.	€
60	PP60/100DDBR	67,5
60	PP60/100DDBS	67,5
80	PP80/125DDBR	71,1
80	PP80/125DDBS	71,1



DDBR = rot
DDBS = schwarz

Abstandhalter Edelstahl

DN	Art. Nr.	€
80	37080	13,2
90	37090	13,5
100	37100	13,8
110	37110	14,2
125	37125	16,5
160	37160	16,7



- für Abgasrohr Zentrierung

Abstandhalter Zweifach Edelstahl

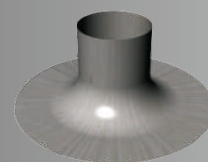
DN	Art. Nr.	€
80	37080/2	9,6
100	37100/2	15,6
110	37110/2	15,5
125	37125/2	17,4
130	37130/2	20,4
140	37140/2	20,9
150	37150/2	21,7
160	37160/2	22,0
180	37180/2	24,1
200	37200/2	24,2
250	37250/2	32,3
300	37300/2	35,4



- für Zentrierung und Abgasrohrverbindung

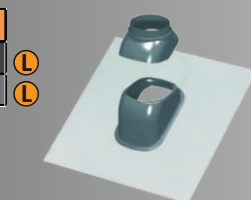
Flachdachkragen Aluminium

DN	Art. Nr.	€
125	ZB125FDK	26,7



Schrägdachpfanne 25° - 50°

DN	Art. Nr.	€
125	ZB125UBPR	45,1
125	ZB125UBPS	45,1



- usable also for DN 60/100

Rosette für Innenraum

DN	Art. Nr.	€
80	830BG	3,6
100	830CG	2,7
125	830DG	3,4



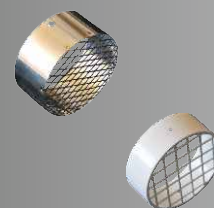
Wandschelle

DN	Art. Nr.	€
75	32075	3,7
110	32110	4,0
125	32125	5,6
160	32160	6,4



Kopf für Ansaugen - horizontal

DN	Art. Nr.	€
80	TERMA08I	6,8
80	TERM08P	1,7



Edelstahlkopf für Abgasführung - horizontal

DN	Art. Nr.	€
60	TERM06I	20,2
80	TERM08I	10,0
100	TERM10I	13,5



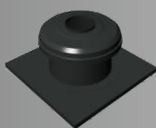
Abstandhalter

DN	Art. Nr.	€
60-200	34UNI	3,7



Mündungsabschluss Abluft/Zuluft 40 x 40

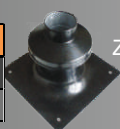
DN	Art. Nr.	€
80	ZB80SCHA	87,2
100	ZB100SCHA	107,1



- Abluft/Zuluft

Mündungsabschluss Abluft/Zuluft 30 x 30

DN	Art. Nr.	€
80	ZB80SCHA-AL	67,5
80	ZB80SCHA-PP	26,2



ZB80SCHA-AL



ZB80SCHA-PP

- Abluft/Zuluft

Abgasrohr Edelstahl 500mm ohne Hals

DN	Art. Nr.	€
80	08024BH	31,2



- Anwendung für Rohrabschluss - optimal mit Teil ZBSCHA-AL verwenden

Abdeckblende

DN	Art. Nr.	€
60/100	46082	26,6
80/125	46083	26,6



Oben Installation Teil für PP Flex DN 75

DN	Art. Nr.	€
75/80	2720080C	31,5



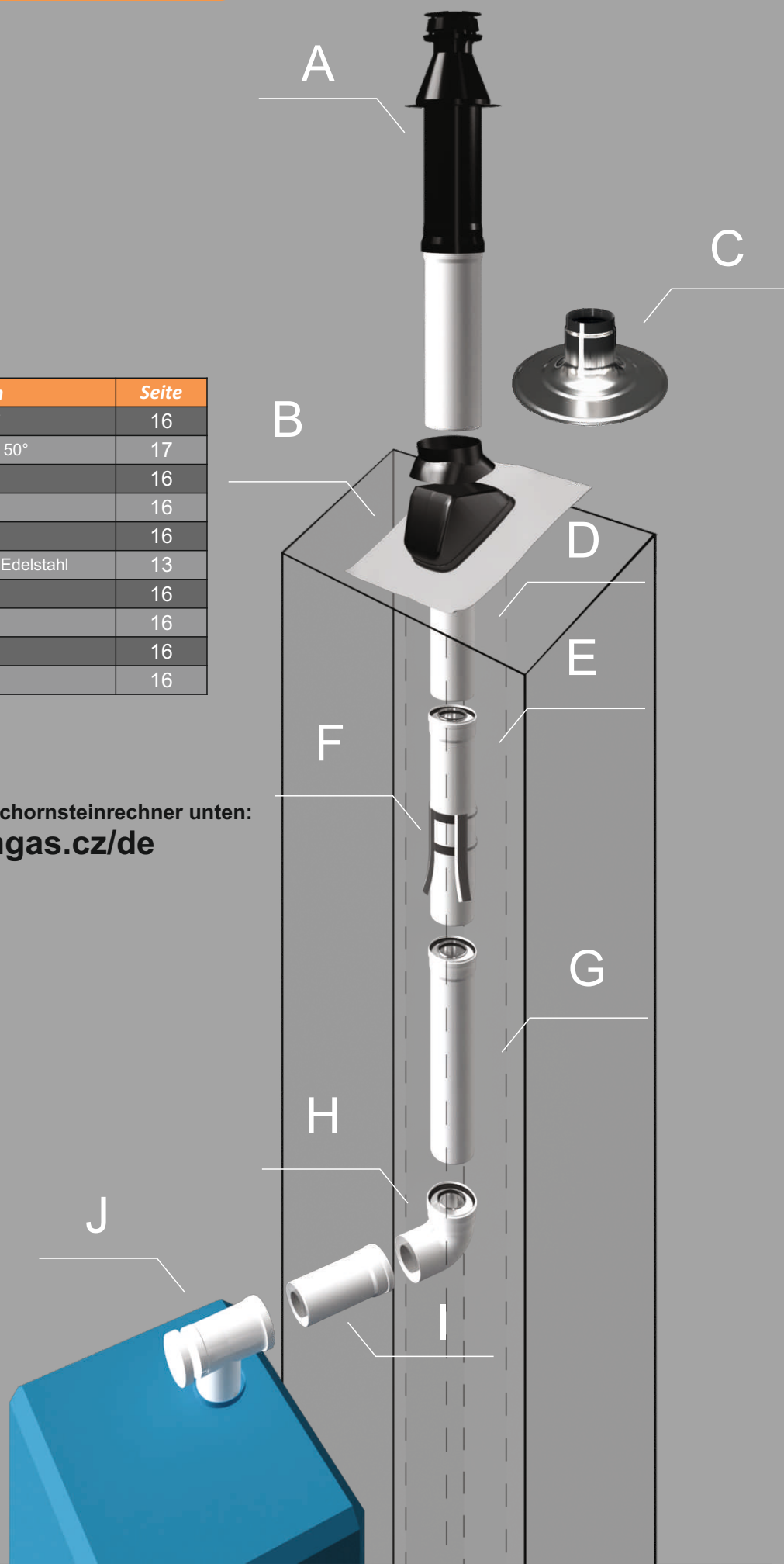
- Obererteil für PP flex DN 75 Rohr DN 80 Rohr ohne Hals
- Bei Verwendung mit Teil ZB80SCHA-PP ist keine zusätzliche Verankerung erforderlich

Luft/Abgasführung Kunststoff - Stahl mit Emaillierung

Verwendung für Brennwertkessel

Koaxial System		Seite
A	Koaxial Schornsteinkopf	16
B	Schrägdachpfanne 25°- 50°	17
C	Flachdachkragen	16
D	Rohr	16
E	Rohr	16
F	Abstandhalter zweifach Edelstahl	13
G	Rohr	16
H	Bogen 87°	16
I	Rohr	16
J	Revisionbogen	16

Bitte benützen Sie unsere Schornsteinrechner unten:
www.ricomgas.cz/de



Luft/Abgasführung Kunststoff - Stahl mit Emaillierung

Abgasrohr 60/100

DN	Art. Nr.	€	
60/100	PP60/100R250	16,8	L
60/100	PP60/100R500	16,6	L
60/100	PP60/100R1000	23,5	L



Abgasrohr 80/125

DN	Art. Nr.	€	
80/125	PP80/125R250	19,2	L
80/125	PP80/125R500	21,5	L
80/125	PP80/125R1000	31,6	L



Bogen 15°

(5)

DN	Art. Nr.	€
60/100	PP60/100B15	79,8
80/125	PP80/125B15	87,0



Bogen 30°

(5)

DN	Art. Nr.	€
60/100	PP60/100B30	79,8
80/125	PP80/125B30	91,2



Bogen 45°

DN	Art. Nr.	€	
60/100	PP60/100B45	17,0	L
80/125	PP80/125B45	24,2	L



Bogen 87°

DN	Art. Nr.	€	
60/100	PP60/100B90	17,6	L
80/125	PP80/125B90	28,1	L



Revision Bogen

DN	Art. Nr.	€	
60/100	PP60/100RB	37,7	L
80/125	PP80/125RB	48,2	L



Revision T - Stück mit Kondensatablauf

DN	Art. Nr.	€
60/100	PP60/100TO	76,1
80/125	PP80/125TO	91,6



Revision T - Stück

DN	Art. Nr.	€	
60/100	PP60/100RS	48,5	L
80/125	PP80/125RS	54,1	L



Rohr mit Kondensatabfluss

DN	Art. Nr.	€
60/100	PP60/100KA200	57,9
80/125	PP80/125KA200	72,5



Konzentrischer Teil für die Messung

DN	Art. Nr.	€
60/100	PP60/100R250VM	40,0
80/125	PP80/125R250VM	40,6

- Rohr für Abgassmessung Einlass/Auslass



Adapter - DN 60/100 >> DN 80/125

DN	Art. Nr.	€	
	3.012085	20,4	L



Koaxial Schornsteinkopf

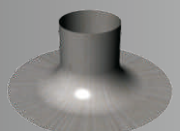
DN	Art. Nr.	€	
60/100	PP60/100DDBR	67,5	L
60/100	PP60/100DDBS	67,5	L
80/125	PP80/125DDBR	71,1	L
80/125	PP80/125DDBS	71,1	L

DDBR = rot
DDBS = schwarz



Flachdachkragen - Aluminium

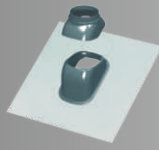
DN	Art. Nr.	€	
125	ZB125FDK	26,7	L



Luft/Abgasführung Kunststoff - Stahl mit Emaillierung

Schrägdachpfanne 25°- 50°

DN	Art. Nr.	€
125	ZB125UBPR	45,1
125	ZB125UBPS	45,1



Horizontal Abgasrohr

DN	Art. Nr.	€
60/100	PP60/100WD	29,8
80/125	PP80/125WD	40,9



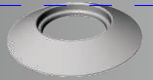
Edelstahlkopf - horizontal

DN	Art. Nr.	€
60/100	890TH	30,4
80/125	890EH	50,0



Rosette für Innenraum

DN	Art. Nr.	€
100	830CG	2,7
125	830DG	3,4



Verwendung für Brennwertkessel

RAUCHROHRE
- Art. Nr. „PN”

Koaxial System		Seite
A	Lüftungskopf Edelstahl	19
B	Rohr	19
C	Revision T - Stück	19
D	T - Stück 90°	19
E	Rohr PNK	20
F	Revisionbogen 87° PNK	20

Bitte benützen Sie unsere Schornsteinrechner unten:
www.ricomgas.cz/de



Komponente „PN“

Rohr 250 mm

DN	Art. Nr.	€
60/100	PN60/100R250V	24,3
80/130	PN80/130R250V	20,7
100/150	PN100/150R250V	27,2
110/160	PN110/160R250V	28,4
125/180	PN125/180R250V	31,3
160/200	PN160/200R250V	37,0
160/250	PN160/250R250V	44,5



Rohr 430 mm

DN	Art. Nr.	€
60/100	PN60/100R500V	29,9
80/130	PN80/130R500V	29,0
100/150	PN100/150R500V	35,3
110/160	PN110/160R500V	37,4
125/180	PN125/180R500V	41,2
160/200	PN160/200R500V	48,2
160/250	PN160/250R500V	50,4



Rohr 930 mm

DN	Art. Nr.	€
60/100	PN60/100R1000V	44,1
80/130	PN80/130R1000V	45,5
100/150	PN100/150R1000V	57,3
110/160	PN110/160R1000V	60,8
125/180	PN125/180R1000V	67,0
160/200	PN160/200R1000V	85,1
160/250	PN160/250R1000V	88,8



Koaxialrohr/Innenrohr - UV resistent - 930 mm

DN	Art. Nr.	€
80/130	PN80/130R1000CV	45,7
100/150	PN100/150R1000CV	58,1
110/160	PN110/160R1000CV	61,9
125/180	PN125/180R1000CV	71,3
160/200	PN160/200R1000CV	91,4
160/250	PN160/250R1000CV	95,1



Lüftungskopf Edelstahl

DN	Art. Nr.	€
60/100	PN60/10011	66,4
80/130	PN80/13011	71,1
100/150	PN100/15011	75,8
110/160	PN110/16011	80,5
125/180	PN125/18011	90,0
160/200	PN160/20011	99,7
160/250	PN160/25011	118,6



Bogen 30°

DN	Art. Nr.	€
60/100	PN60/100B30V	38,1
80/130	PN80/130B30V	38,9
100/150	PN100/150B30V	39,8
110/160	PN110/160B30V	42,7
125/180	PN125/180B30V	47,8
160/200	PN160/200B30V	68,6
160/250	PN160/250B30V	73,5



Bogen 45°

DN	Art. Nr.	€
60/100	PN60/100B45V	40,1
80/130	PN80/130B45V	42,0
100/150	PN100/150B45V	44,1
110/160	PN110/160B45V	38,4
125/180	PN125/180B45V	44,5
160/200	PN160/200B45V	54,5
160/250	PN160/250B45V	61,4



T - Stück 90°

DN	Art. Nr.	€
60/100	PN60/100TOV	111,2
80/130	PN80/130TOV	123,3
100/150	PN100/150TOV	130,1
110/160	PN110/160TOV	132,3
125/180	PN125/180TOV	147,0
160/200	PN160/200TOV	165,0
160/250	PN160/250TOV	182,3



T - Stück 90° mit Ablauf

DN	Art. Nr.	€
60/100	PN60/100TOV	111,2
80/130	PN80/130TOV	123,3
100/150	PN100/150TOV	130,1
110/160	PN110/160TOV	132,3
125/180	PN125/180TOV	147,0
160/200	PN160/200TOV	165,0
160/250	PN160/250TOV	182,3



Revision T - Stück

DN	Art. Nr.	€
60/100	PN60/100RV	106,0
80/130	PN80/130RV	107,5
100/150	PN100/150RV	140,7
110/160	PN110/160RV	143,5
125/180	PN125/180RV	144,5
160/200	PN160/200RV	144,9
160/250	PN160/250RV	199,1



T - Stück mit dem Innenbogen

DN	Art. Nr.	€
60/100	PN60/100KOL	62,1
80/130	PN80/130KOL	67,3
100/150	PN100/150KOL	76,1
110/160	PN110/160KOL	81,9
125/180	PN125/180KOL	92,1
160/200	PN160/200KOL	98,4
160/250	PN160/250KOL	131,5



Revisionbogen 87°

DN	Art. Nr.	€
80/130	PN80/130RBV	60,1
100/150	PN100/150RBV	73,3
110/160	PN110/160RBV	78,8
125/180	PN125/180RBV	80,6
160/200	PN160/200RBV	146,0
160/250	PN160/250RBV	158,0



Komponente „PNK”

Rohre 250 mm

DN	Art. Nr.	€
60/100	PNK60/100R250V	24,3
80/130	PNK80/130R250V	20,7
100/150	PNK100/150R250V	27,2
110/160	PNK110/160R250V	28,4
125/180	PNK125/180R250V	31,3
160/200	PNK160/200R250V	37,0
160/250	PNK160/250R250V	44,5



Rohre 430 mm

DN	Art. Nr.	€
60/100	PNK60/100R500V	29,9
80/130	PNK80/130R500V	29,0
100/150	PNK100/150R500V	35,3
110/160	PNK110/160R500V	37,4
125/180	PNK125/180R500V	41,2
160/200	PNK160/200R500V	48,2
160/250	PNK160/250R500V	50,4



Rohre 930 mm

DN	Art. Nr.	€
60/100	PNK60/100R1000V	44,1
80/130	PNK80/130R1000V	45,5
100/150	PNK100/150R1000V	57,3
110/160	PNK110/160R1000V	60,8
125/180	PNK125/180R1000V	67,0
160/200	PNK160/200R1000V	85,1
160/250	PNK160/250R1000V	88,8



T - Stück 90°

DN	Art. Nr.	€
60/100	PNK60/100V	48,5
80/130	PNK80/130V	52,7
100/150	PNK100/150V	84,3
110/160	PNK110/160V	88,0
125/180	PNK125/180V	94,7
160/200	PNK160/200V	97,4
160/250	PNK160/250V	130,3



T - Stück 90° mit Ablauf

DN	Art. Nr.	€
60/100	PNK60/100TOV	105,0
80/130	PNK80/130TOV	125,3
100/150	PNK100/150TOV	130,1
110/160	PNK110/160TOV	132,3
125/180	PNK125/180TOV	147,0
160/200	PNK160/200TOV	165,0
160/250	PNK160/250TOV	182,3



Revision T - Stück 90° mit Ablauf

DN	Art. Nr.	€
60/100	PNK60/100RV	87,6
80/130	PNK80/130RV	105,3
100/150	PNK100/150RV	140,7
110/160	PNK110/160RV	143,5
125/180	PNK125/180RV	144,5
160/200	PNK160/200RV	144,9
160/250	PNK160/250RV	199,1



Bogen 87°

DN	Art. Nr.	€
60/100	PNK60/100B90V	42,7
80/130	PNK80/130B90V	39,2
100/150	PNK100/150B90V	56,9
110/160	PNK110/160B90V	58,3
125/180	PNK125/180B90V	61,2
160/200	PNK160/200B90V	69,3
160/250	PNK160/250B90V	85,3



Revisionbogen 87°

DN	Art. Nr.	€
80/130	PNK80/130RBV	60,1
100/150	PNK100/150RBV	73,3
110/160	PNK110/160RBV	78,8
125/180	PNK125/180RBV	80,6
160/200	PNK160/200RBV	146,0
160/250	PNK160/250RBV	151,9



Adapter 80/125 >> 80/130

DN	Art. Nr.	€
	PNK368012580130	60,3



Nächste Komponente

Wandbefestigungsband 100 - 250 mm

DN	Art. Nr.	€
100	10836SW	42,2
130	13836SW	46,4
150	15836SW	48,3
160	16836SW	64,0
180	18836SW	79,8
200	20836SW	83,5
250	25836SW	87,0



Kondesatschale mit Einsauggitter

DN	Art. Nr.	€
100	10060PSW	33,4
130	13060PSW	34,2
150	15060PSW	35,3
160	16060PSW	37,8
180	18060PSW	39,7
200	20060PSW	9,4
250	25060PSW	44,8



Klemmband

DN	Art. Nr.	€
100	10070SW	4,4
130	13070SW	5,4
150	15070SW	5,4
160	16070SW	5,4
180	18070SW	6,0
200	20070SW	6,0
250	25070SW	6,6



Wandbefestigungsband

DN	Art. Nr.	€
100	10086SW	9,2
130	13086SW	10,1
150	15086SW	10,6
160	16086SW	13,9
180	18086SW	17,4
200	20086SW	18,1
250	25086SW	19,0



Charakteristik über EN 1856-2



Flexibles Niro - System	EN 1856-2	T200	P1	W	V2	L50010	O
-------------------------	-----------	------	----	---	----	--------	---

Flexibles Niro - System	EN 1856-2	T400	N1	D	V2	L50010	G
-------------------------	-----------	------	----	---	----	--------	---

Flexibles Niro - System	EN 1856-2	T400	N1	D	Vm	L50 040	O
-------------------------	-----------	------	----	---	----	---------	---

Systemname

Normennummer

Temperaturklasse

Druckklasselevel

Kondensatbeständigkeit

Korrosionswiderstand

Ummantelungsklasse

Beständigkeit Abbrand

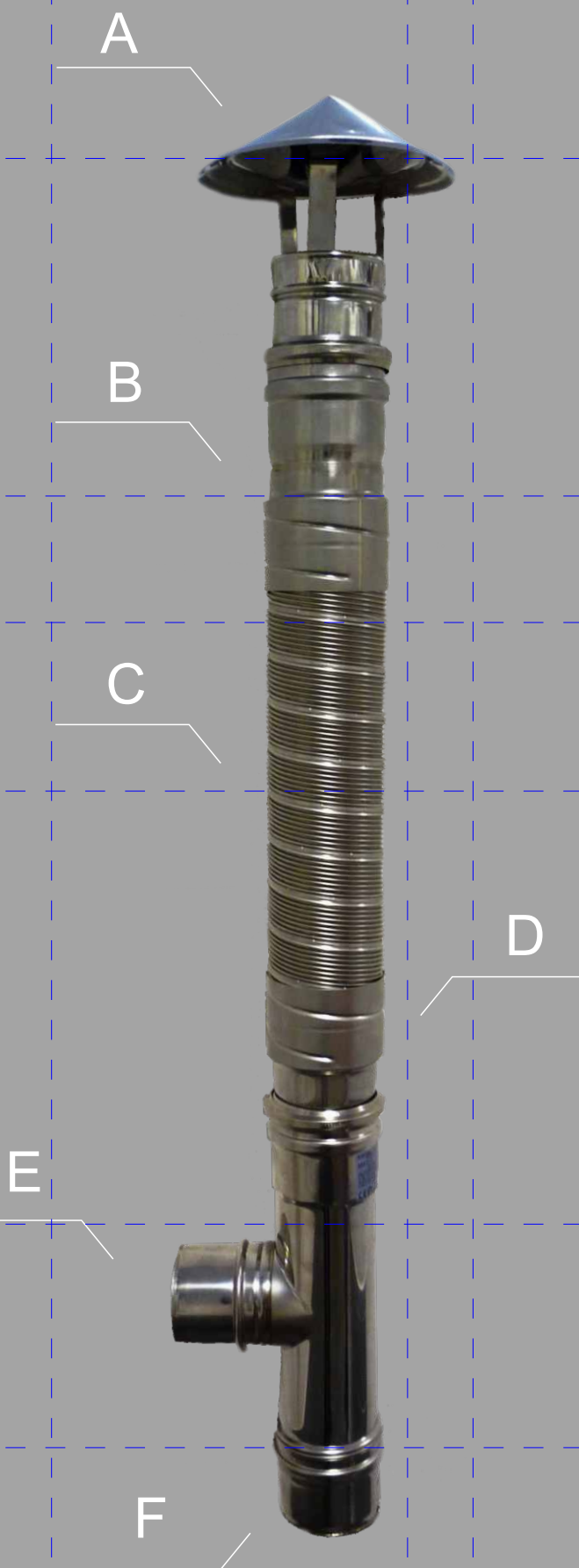
Trocken- und Nassbetrieb

Überdruck/Unterdruck

	Flexibles Niro System	Seite
A	Regenhaube	12
B	Übergang oben	25
C	Flexibles Hochdruckrohr	24
D	Übergang unten	25
E	T-Stück 90°	19
F	Kondensatschale Ablauf	20

Bitte benutzen Sie unsere Schornsteinrechner unter:

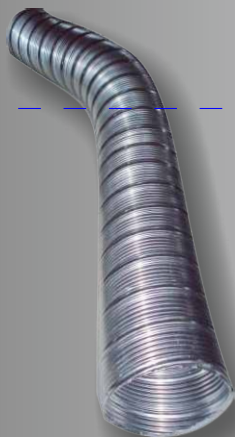
www.ricomgas.cz/de



Einschichtiges flexibles Hochdruckrohr

Material - 0,10 mm

DN	Art. Nr.	€/m
60	10.0110060	8,5
80	10.0110080	9,9
100	10.0110100	12,4
110	10.0110110	13,6
120	10.0110120	15,0
125	10.0110125	15,6
130	10.0110130	16,2
140	10.0110140	17,4
150	10.0110150	18,8
160	10.0110160	19,8
180	10.0110180	22,6
200	10.0110200	25,1
250	10.0110250	31,4
300	10.0110300	37,6
400	10.0110400	49,7



EN 1856-2 T200 P1 W V2 L50010 O
EN 1856-2 T400 N1 D V2 L50010 G

Zweischichtiges flexibles Hochdruckrohr

Material - 2 x 0,10 mm

DN	Art. Nr.	€/m
80	10.0210080	15,7
100	10.0210100	19,6
110	10.0210110	21,7
120	10.0210120	23,3
125	10.0210125	24,5
130	10.0210130	25,5
140	10.0210140	27,6
150	10.0210150	29,5
160	10.0210160	31,5
180	10.0210180	35,3
200	10.0210200	39,4
250	10.0210250	49,2
300	10.0210300	59,0
400	10.0210400	78,5



EN 1856-2 T200 P1 W V2 L50 2x010 O
EN 1856-2 T400 N1 D V2 L50 2x010 G

Einschichtiges flexibles Hochdruckrohr

Material - 0,12 mm

DN	Art. Nr.	€/m
60	10.0112060	9,2
80	10.0112080	10,8
100	10.0112100	13,4
110	10.0112110	14,7
120	10.0112120	15,7
125	10.0112125	16,7
130	10.0112130	17,4
140	10.0112140	18,9
150	10.0112150	20,1
160	10.0112160	21,5
180	10.0112180	24,0
200	10.0112200	26,7
250	10.0112250	33,7
300	10.0112300	40,2
400	10.0112400	53,6



EN 1856-2 T200 P1 W V2 L50012 O
EN 1856-2 T400 N1 D V2 L50012 G

Zweischichtiges flexibles Hochdruckrohr

Material - 2 x 0,12 mm

DN	Art. Nr.	€/m
80	10.0212080	17,8
100	10.0212100	22,1
110	10.0212110	24,3
120	10.0212120	26,6
125	10.0212125	27,7
130	10.0212130	28,8
140	10.0212140	31,0
150	10.0212150	33,3
160	10.0212160	35,4
180	10.0212180	39,9
200	10.0212200	44,3
250	10.0212250	55,4
300	10.0212300	66,4
400	10.0212400	88,6



EN 1856-2 T200 P1 W V2 L50 2x012 O
EN 1856-2 T400 N1 D V2 L50 2x012 G

Zweischichtiges Rohr - innen glatt

Material - 2 x 0,10 mm

DN	Art. Nr.	€/m
80	9.0210080	18,9
100	9.0210100	23,7
110	9.0210110	26,1
120	9.0210120	28,1
125	9.0210125	29,5
130	9.0210130	30,6
140	9.0210140	33,0
150	9.0210150	35,3
160	9.0210160	37,7
180	9.0210180	42,5
200	9.0210200	47,2
250	9.0210250	59,0
300	9.0210300	70,8
400	9.0210400	94,3



EN 1856-2 T200 P1 W V2 L50 2x010 O
EN 1856-2 T600 N1 W V2 L50 2x010 G

Zweischichtiges Rohr - innen glatt

Material - 2 x 0,12 mm

DN	Art. Nr.	€/m
80	9.0212080	21,3
100	9.0212100	26,6
110	9.0212110	29,2
120	9.0212120	31,9
125	9.0212125	33,3
130	9.0212130	34,7
140	9.0212140	37,3
150	9.0212150	39,9
160	9.0212160	42,5
180	9.0212180	48,0
200	9.0212200	53,1
250	9.0212250	66,4
300	9.0212300	79,8
400	9.0212400	106,3



EN 1856-2 T200 P1 W V2 L50 2x012 O
EN 1856-2 T600 N1 W V2 L50 2x012 G

Verbindungsstück F/S oben

DN	Art. Nr.	€
80*	21400020080	40,8
100*	21400020100	43,4
110	21400020110	52,3
120	21400020120	56,9
130	21400020130	63,4
140	21400020140	66,0
150	21400020150	70,2
160	21400020160	72,5
180	21400020180	78,5
200	21400020200	85,9
250	21400020250	104,2
300	21400020300	119,0



*- mit Gewinde

Verbindungsstück S/F - unten

DN	Art. Nr.	€
60	21400000060	14,0
80*	21400000080	22,3
100*	21400000100	24,0
110	21400000110	30,2
120	21400000120	32,2
120*	21400000120P	16,8
130	21400000130	34,1
130*	21400000130P	18,0
140	21400000140	34,7
150	21400000150	34,8
160	21400000160	37,2
180	21400000180	39,2
200	21400000200	42,1
250	21400000250	49,6
300	21400000300	56,9



*- mit Gewinde

Verbindungsstück F/F

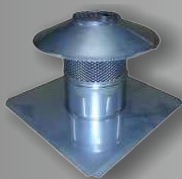
DN	Art. Nr.	€
60	21400010060	24,2
80*	21400010080	33,6
100*	21400010100	36,2
110	21400010110	28,0
120	21400010120	28,7
130	21400010130	30,6
140	21400010140	32,8
150	21400010150	34,9
160	21400010160	37,3
180	21400010180	43,7
200	21400010200	45,5
250	21400010250	48,6
300	21400010300	51,4



*- mit Gewinde

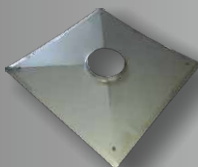
Mündungsabschluss Abluft/Zuluft

DN	Art. Nr.	€
80	24000003080P	74,5
80	24000004080P	81,5



Schutzblech

DN	Art. Nr.	€
80	24000003080	51,2
100	24000003100	61,7



Endmutter

DN	Art. Nr.	€
80	21410000080	13,3
100	21410000100	15,7



- Gewindemutter an Abdeckplatte

AK - Gewindemutter zur Verankerung von Flexrohren

DN	Art. Nr.	€
60	21410000060	18,7



- compactibel mit allen DN 80 - Abschlussskaminabdeckungen

Montagekopf

DN	Art. Nr.	€
80*	21420000080	17,3
100*	21420000100	18,2
110	21420000110	12,7
120	21420000120	13,2
130	21420000130	13,7
140	21420000140	14,3
150	21420000150	14,9
200	21420000200	16,2

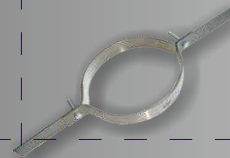


*- mit Gewinde

- Montagekopf zum Einbau von flexiblen Rohren aus Edelstahl
- Das Gewinde entspricht einem einlagigen flexiblen Edelstahlrohr
- bei Montage empfehlen Silikon SIGMotor verwenden

Edelstahthalter

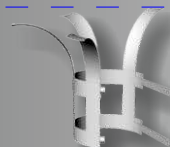
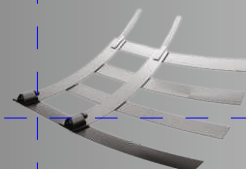
DN	Art. Nr.	€
80	21050000080	13,0
110	21050000110	13,4
120	21050000120	15,0
140	21050000140	16,7
150	21050000150	17,6
160	21050000160	19,1
180	21050000180	20,9
200	21050000200	23,2



- DN 100 - 110, DN 120 - 130
- Edelstahlbefestigung Rauchrohr zum Schornstein

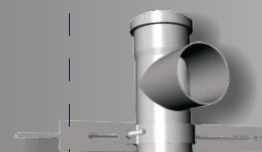
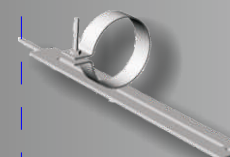
Abtandhalter zweifach Edelstahl

DN	Art. Nr.	€
80	37080/2	9,6
100	37100/2	15,6
110	37110/2	15,5
120	37120/2	14,3
125	37125/2	17,4
130	37130/2	20,4
140	37140/2	20,9
150	37150/2	21,7
160	37160/2	22,0
180	37180/2	24,1
200	37200/2	24,2
250	37250/2	32,3
300	37300/2	35,4



Auflageschiene für T-Stück

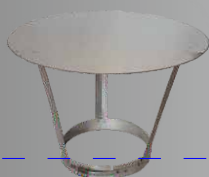
DN	Art. Nr.	€
80	48080	23,3
110	48110	26,1
125	48125	30,6
130	48130	65,1
140	48140	65,1
150	48150	65,1
160	48160	67,3
180	48180	69,0
200	48200	70,0
250	48250	71,5
300	48300	72,8



- T - Stück ist nicht enthalten

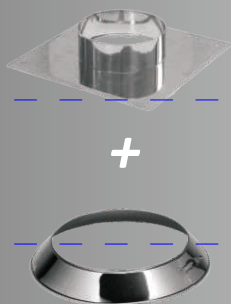
Edestahlkopf

DN	Art. Nr.	€
140	14010UNI	52,8
150	15010UNI	56,1
160	16010UNI	57,7
180	18010UNI	60,7
200	20010UNI	64,2



Flachdachabdeckung mit Wetterkragen

DN	Art. Nr.	€
80	08852SW	50,5
100	10852SW	55,2
110	11852SW	59,0
120	1A852SW	59,6
130	13852SW	67,1
140	14852SW	70,6
150	15852SW	73,9
160	16852SW	79,3
180	18852SW	84,5
200	20852SW	95,1
250	25852SW	121,9
300	30852SW	146,2

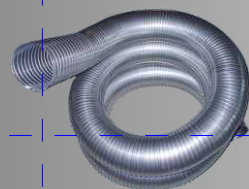


- die Durchmesser DN 80 und DN 100 enthalten eine innere Silikondichtung
- für Durchmesser DN 110 und größere muss, bei Überdruckinstallation, eine Dichtung nachträglich separat bestellt werden

Einschichtiges Flexibles Edelstahlrohr - Unterdruck

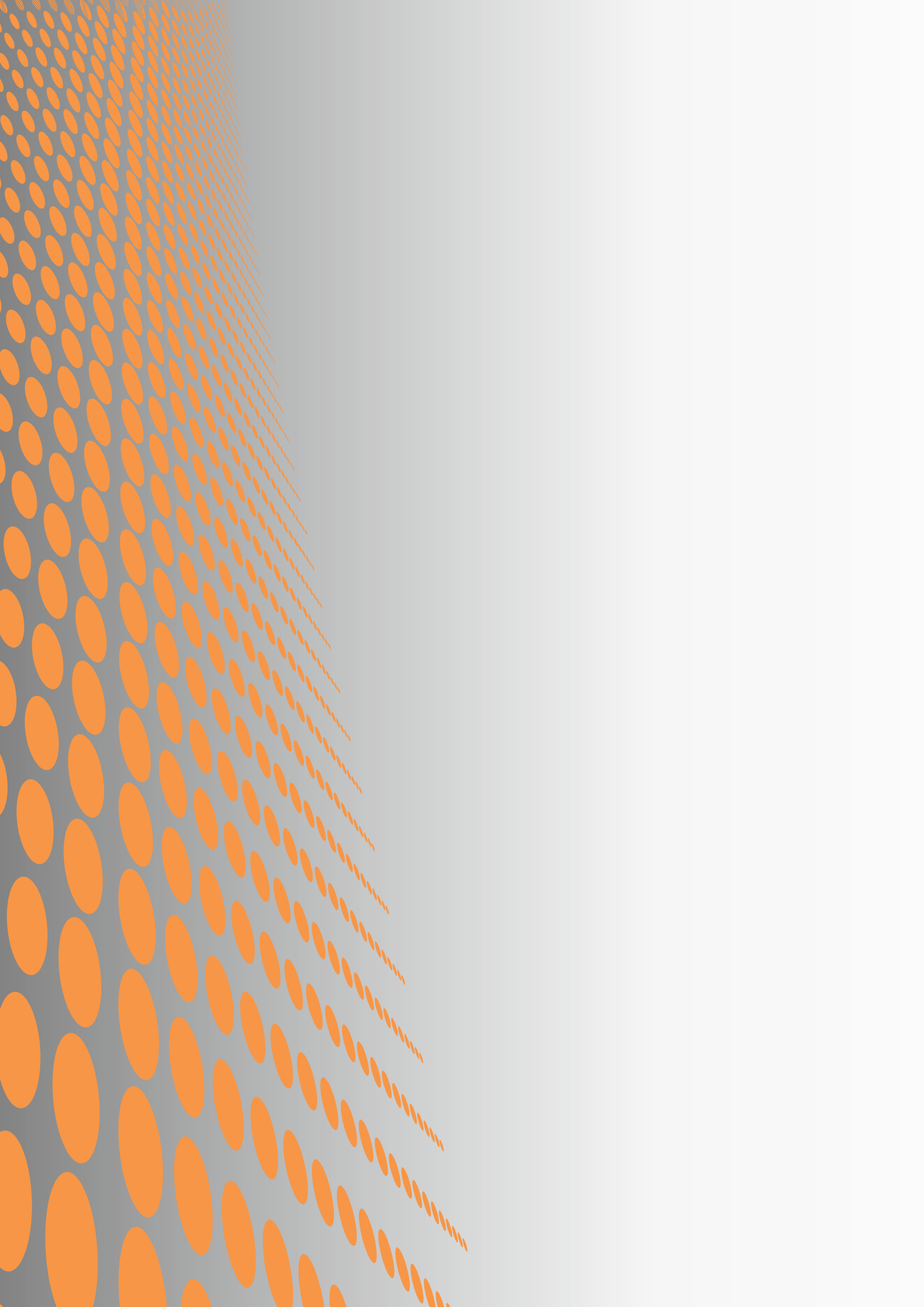
Material - 0,4 mm


DN	Art. Nr.	€
130	14.0140130	45,2
140	14.0140140	47,2
150	14.0140150	47,2
160	14.0140160	50,8
180	14.0140180	56,7
200	14.0140200	66,2



EN 1856-2 T400 N1 D Vm L50 040 O

- für feste Brennstoffe





RICOM gas, s.r.o.
Na Bělidle 1135
460 06 Liberec 6
Czech Republic

www.ricomgas.cz