

Montážní návod jednoduchý nerezový systém SW a S8

Nerezový komínový systém jednovrstvý se používá pro vložkování, rekonstrukci komínových průduchů, dále pak jako jednoduché kouřovody pro propojení komínového hrdla spotřebiče na sopouch komínového průduchu.

Spalinová cesta musí být navržena a provedena dle platných předpisů a norem. Především dle ČSN 734201, ČSN 1443.

Spalinová cesta musí být kontrolovatelná, čistitelná. Proto musí být opatřena revizními, vymetacími, kontrolními prvky. Čištění se provádí nerezovým kartáčem.

Spalinová cesta před uvedením do provozu musí mít platnou revizi.

- spaliny nesmí obsahovat sloučeniny chloru, např. halogeny ze spalovacího vzduchu nebo dioxiny z hnojiv obsažených v palivu
- nelze použít pro odvod spalin obilných produktů

Systém je odolný proti vlhku, vyhoření sazí viz. zařazení v Prohlášení o vlastnostech.

Nerezový systém je možné použít na podtlakový i přetlakový režim.

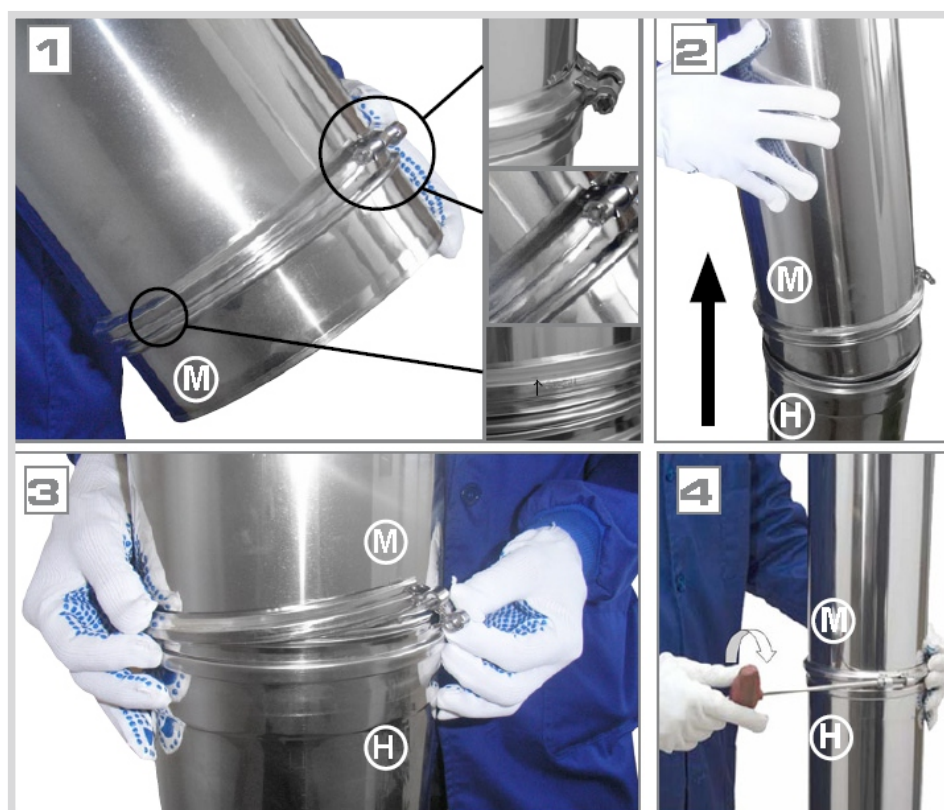
Podtlakový režim se instaluje bez těsnění ve spojích. Pro přetlakový režim je nutné mít vsazené těsnění v každém spoji dvou nerezových prvků.

Systém je možné použít pro přetlak ve třídě P1 - 200 Pa, instalujte černé těsnění do hrdla každého prvku. Systém SW pro přetlak ve třídě H1 - 5000 Pa, instalujte červené těsnění přes spoj dvou prvků. Každý spoj dvou prvků se zajišťuje objímkou se zajišťovacím šroubem.

V případě potřeby krácení rovných dílů je nutné použít prodlužovací trubku.

Pro uznání prodloužené záruky - je nutné aby montáž provedla osoba proškolená ve školicím centru ve Cvikově a obdržela osvědčení o školení.

Montáž bez těsnění pro podtlakový režim



Montáž s těsněním pro přetlakový režim P1



Montáž s těsněním pro vysokopřetlakový režim H1

